

Koffie systemen
Koffiezetapparaat met koffiemolen,
dubbele bonencontainer, 1 filterhouder, 1
warmplaat

ARTIKEL _____

MODEL _____

NAAM _____

SIS _____

AIA _____



600691 (EGNB21H)

KOFFIEZETAPPARAAT MET
KOFFIEMOLEN, dubbele
bonencontainer, 1
filterhouder, 1 warmplaat,
heetwater tappunt,
230V-50hz-1N

* Geplaatst op stelvoeten

* Elektra kabel met CE-Schuko stekker

* Levering met 1 roestvrijstalen filterhouder, zonder
koffiekannen

Omschrijving

Product Nr. _____

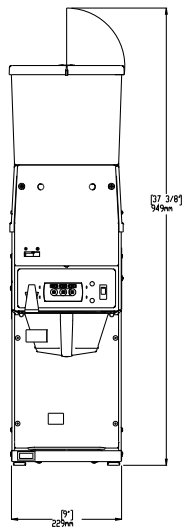
- * Koffiezetapparaat met 1 filterhouder, 1 warmplaat onder de filterhouder voor een 1,9 liter koffiekann
- * Ingebouwde koffiemolen met twee transparant kunststof containers, elk voor 3 kg koffiebonen
- * Roestvrijstalen uitvoering, tiptoetsen en digitaal display
- * PrecisionBrew™ elektronische regeling houdt een gelijkmatige temperatuur (+/- 0,5 °C) gedurende het gehele koffiezet proces
- * Het koffiezet proces begint alleen bij de juiste water temperatuur
- * Mogelijkheid voor gepulseerd koffiezetten, het aantal pulsen is instelbaar, dit geeft een tot 20% betere oplossing van de koffie
- * Mogelijkheid voor alleen malen, alleen koffiezetten of malen en koffiezetten in één cyclus
- * Cyclus teller, het aantal zet processen wordt geteld
- * De instellingen kunnen geblokkeerd worden om onbedoeld wijzigen te voorkomen
- * Energie sparende stand-by stand
- * Heetwater tappunt
- * Water aansluiting

Goedkeuring _____

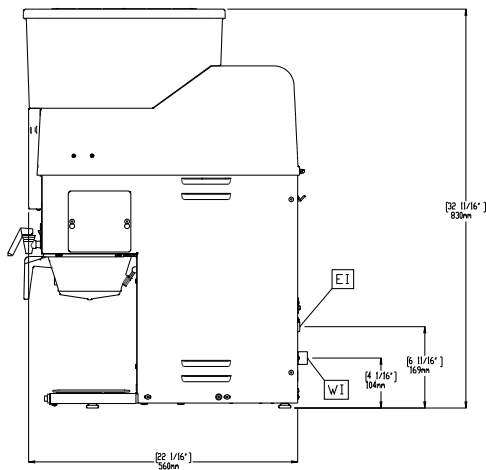
Uitvoering

- De koffiezet hoeveelheid kan ingesteld worden op de "leren" modus om uitproberen met fouten te voorkomen.
- PrecisionBrew™ elektronische regeling: de zettemperatuur blijft gedurende het gehele zetproces constant met een maximale variatie van +/- 0,5°C.
- Gepulseerd zetten met voor-bevochtiging, dit geeft een tot 20% betere oplossing van de koffie.
- De Lage Temperatuur/Niet Zetten instelling zorgt ervoor dat het zetproces alleen begint als het water de optimale zettemperatuur heeft bereikt.
- De programmeerblokkering maakt dat de programma-instellingen vergrendeld worden om onbedoelde wijzigingen te voorkomen.
- De Energie Spaarstand/Oude Koffie instelling zorgt ervoor dat de warmplaten geprogrammeerd kunnen worden met automatische afslag tot 240 minuten na het laatste zetproces.
- Het ruimte besparende ontwerp voorkomt de noodzaak van twee apparaten, een koffiezetapparaat en een koffiemolen.
- De verbruik teller voor de koffiebonen registreert de hoeveelheid koffiebonen die gebruikt is.
- De maal tijd voor een halve of een hele hoeveelheid kan ingesteld worden op het front van het koffiezetapparaat.
- Grind'n Brew™ systeem met dubbele bonencontainer en 3 mogelijkheden: alleen malen; alleen zetten; malen en zetten in één cyclus, halve of hele hoeveelheid. Met digitale regeling door de PrecisionBrew™ technologie.

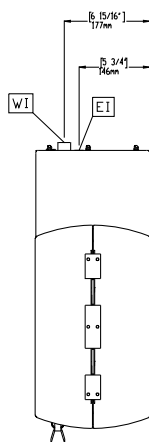
Front aanzicht



Zij aanzicht



Boven aanzicht


Elektra
Voltage

600691 (EGNB21H) 230 V/1N ph/50 Hz

Elektrisch max. vermogen 2.8 kW

Stekker type CE-SCHUKO

Water
Water aansluiting 3/4"

Algemene gegevens
Externe afmetingen, lengte 241 mm

Externe afmetingen, breedte 616 mm

Externe afmetingen, hoogte 832 mm

Gewicht, netto 38 kg

Capaciteit bonencontainer 2x 3 kg